

Açıklamalar / Explanation

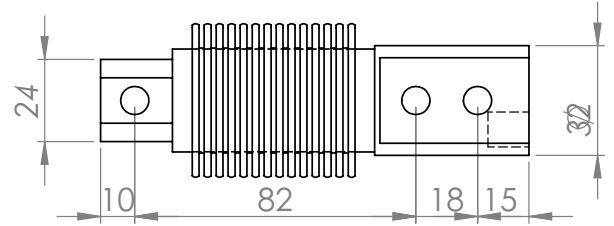
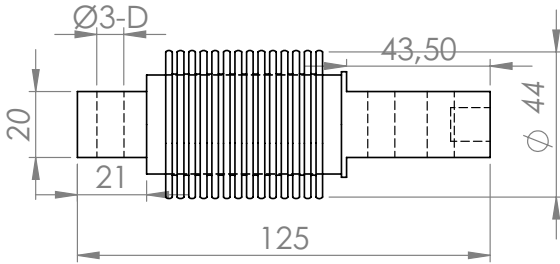
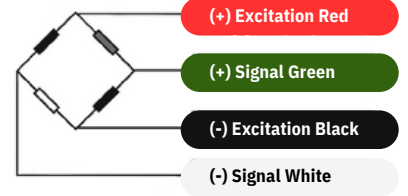
BBT düşük kapasiteli platform basküller, paketleme makineleri ve diğer otomasyon uygulamalarında kullanılmak üzere tasarlanmış yüksek hassasiyetli bir yük hücresidir. Paslanmaz çelik gövdesi lazer kaynak ile kapatılmış ölçüm bölgesi ve su geçirmez kablo girişi ile uzun yıllar zor çevre şartlarında rahatlıkla çalışabilir. Endüstriyel ortamlarda kullanılmak üzere geliştirilmiştir.

BBT is a high precision load cell designed for use in low capacity platform scales, packaging machines and other automation applications. With its stainless steel body, measuring area closed with laser welding and waterproof cable entry, it can work easily in difficult environmental conditions for many years. It has been developed for use in industrial environments.



Teknik Özellikler / Technical Specifications

Hassasiyet Sınıfı / Sensitivity Class	C3	1/3000
Çıkış Duyarlılığı / Output sensitivity	mV/V	2.0 ± 0.02 (FSO)
Kapasite / Capacity	Kg	10 Kg. to 500 Kg
Toplam Hata / Total error	%FS	± 0.020
Sıfır Balansı / Zero balance	%FS	± 0.010
Giriş Direnci / Entry resistance	Ω	400,00± 20
Çıkış Direnci / Output resistance	Ω	350 ± 3
İzolasyon Direnci / Insulation resistance	MΩ	≤ 5000
Kompanze edilmiş sıcaklık aralığı / Compensated temperature range	°C	-10 ~ +40
Çalışma Sıcaklığı / Operating temperature	°C	-35 ~ +65
Tavsiye edilen besleme voltajı / Recommended Feeding Voltage	V (DC)	5 ~ 12
Maksimum besleme voltajı / Maximum supply voltage	V (DC)	15
Minimum Yük / Minimum load	t	0
Aşırı Yükleme Kapasitesi / Overload capacity	%FS	150
Kırılma Kapasitesi / Breaking Capacity	%FS	250
Malzeme / Material	Alloy Steel / Stainless Steel	
Koruma Sınıfı / Protection class	IP68	
Kablo / Cable	4x022mm ²	

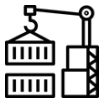


Capacity	D
10,20,30,50,100,150, 200, 250 KG	Ø 8.2
300,500 KG	Ø 10.2

Uygulamalar



Yer Kantarları



Asılı Tartım Sistemleri



Konveyör Kantarı



Tank & Silo Tartımı



Endüstriyel Prosesler



Test Makineleri



Palet Kantarı



Mobil Tartım Uygulamaları



Islak Saha Kantarları