

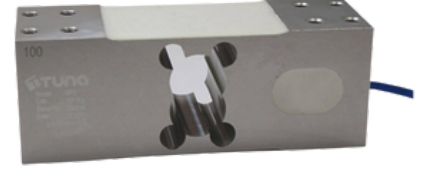
Açıklamalar / Explanation

SP-3 model yük hücreleri yüksek performansa ve yüksek kapasiteye sahip olup platform basküllerde tek başına uygulanabilir.

- Özel alaşımlı alüminyum
- Yüksek hassasiyet

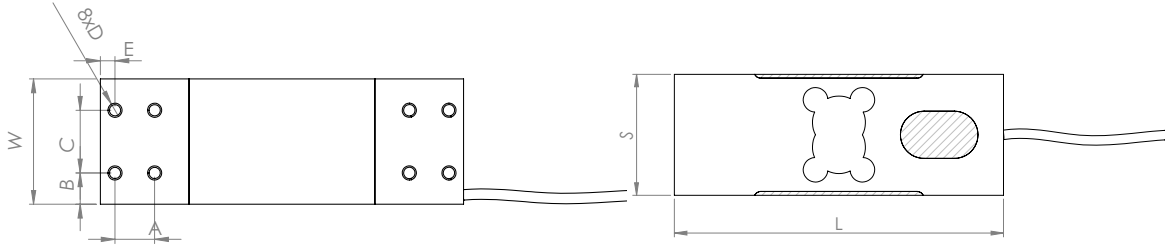
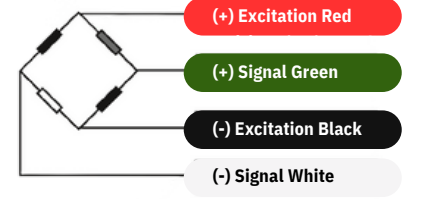
SP-3 model load cells have high performance and high capacity and can be applied alone on platform scales.

- Special alloy aluminum
- High sensitivity



Teknik Özellikler / Technical Specifications

Hassasiyet Sınıfı / Sensitivity Class	C3	1/3000
Çıkış Duyarlılığı / Output sensitivity	mV/V	2.0 ± 0.02 (FSO)
Kapasite / Capacity	Kg	50 to 600 KG
Toplam Hata / Total error	%FS	± 0.020
Sıfır Balansı / Zero balance	%FS	± 0,010
Giriş Direnci / Entry resistance	Ω	400 ± 20
Çıkış Direnci / Output resistance	Ω	350 ± 3
İzolasyon Direnci / Insulation resistance	MΩ	≤ 5000
Kompanze edilmiş sıcaklık aralığı / Compensated temperature range	°C	-10 ~ +40
Çalışma Sıcaklığı / Operating temperature	°C	-35 ~ +65
Tavsiye edilen besleme voltajı / Recommended Feeding Voltage	V (DC)	5 ~ 12
Maksimum besleme voltajı / Maximum supply voltage	V (DC)	15
Minimum Yük / Minimum load	t	0
Aşırı Yükleme Kapasitesi / Overload capacity	%FS	150
Kırılma Kapasitesi / Breaking Capacity	%FS	200
Malzeme / Material		Aluminum
Koruma Sınıfı / Protection class		IP65
Kablo / Cable		4x022mm ²

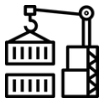


Capacity	L	S	W	A	B	C	E	D
50-100-150-200 KG	174	64	60	19	15	30	7	M8
250-300-500-600 KG	174	64	60	19	15	30	7	M8

Uygulamalar



Yer Kantarları



Asılı Tartım Sistemleri



Konveyör Kantarları



Tank & Silo Tartımı



Endüstriyel Prosesler



Test Makineleri



Palet Kantarları



Mobil Tartım Uygulamaları



Islak Saha Kantarları