

Açıklamalar / Explanation

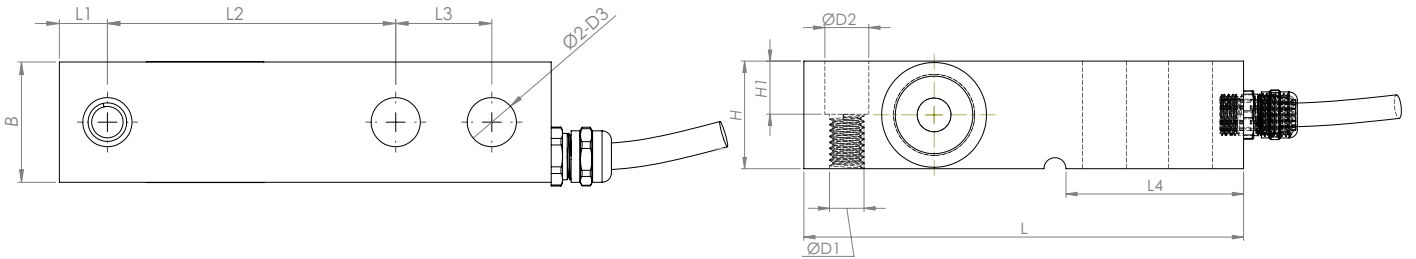
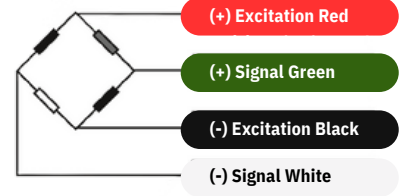
SB2SS platform basküller, transpalet basküller ve diğer otomasyon uygulamalarında kullanılmak üzere tasarlanmış yüksek hassasiyetli bir yük hücresidir. Nipel kaplı gövdesi ile uzun yıllar zor çevre şartlarında rahatlıkla çalışabilir, opsiyonel olarak paslanmaz çelikten üretilir.

SB2SS is a high-precision load cell designed for use in platform scales, pallet truck scales, and other automation applications. With its nipple-coated body, it can work easily in difficult environmental conditions for many years. It is optionally produced from stainless steel.



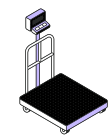
Teknik Özellikler / Technical Specifications

Hassasiyet Sınıfı / Sensitivity Class	1/3000
Çıkış Duyarlılığı / Output sensitivity	2.0 ± 0.02 (FSO)
Kapasite / Capacity	100 kg - 10.000 kg
Toplam Hata / Total error	± 0.020
Sıfır Balansı / Zero balance	± 0.010
Giriş Direnci / Entry resistance	380 ± 20
Çıkış Direnci / Output resistance	350 ± 3
İzolasyon Direnci / Insulation resistance	≤ 5000
Kompanze edilmiş sıcaklık aralığı / Compensated temperature range	-10 ~ +40
Çalışma Sıcaklığı / Operating temperature	-35 ~ +65
Tavsiye edilen besleme voltajı / Recommended Feeding Voltage	5 ~ 12
Maksimum besleme voltajı / Maximum supply voltage	15
Minimum Yük / Minimum load	0
Aşırı Yükleme Kapasitesi / Overload capacity	150
Kırılma Kapasitesi / Breaking Capacity	250
Malzeme / Material	Alloy Steel/Stainless Steel
Koruma Sınıfı / Protection class	IP68
Kablo / Cable	4x0.22mm ²

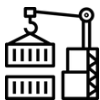


Capacity	L	L1	L2	L3	L4	H / B	H1	D1	D2	D3
0.1,0.25 T	130	12.7	76.2	25.4	52.5	31.8	15.7	Ø13.5	M12X.175	Ø13
0.5,1,2 T	130	12.7	76.2	25.4	52.5	31.8	15.7	Ø13.5	M12X.175	Ø13
3,5 T	171.5	19	95.3	38.1	72.5	38.1	26	Ø20	M18X1.5	Ø20
10 T	225.5	25.3	124	50.8	102	50.8	25.4	Ø27	M24X2	Ø27

Uygulamalar



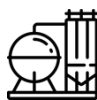
Yer Kantarları



Asılı Tartım Sistemleri



Konveyör Kantarı



Tank & Silo Tartımı



Endüstriyel Prosesler



Test Makineleri



Palet Kantarı



Mobil Tartım Uygulamaları



Islak Saha Kantarları