

GÖVDE YAPISI

TS-4 Zemin Üstü Taşıt Kantarı

Tuna TS-4 Model, altyapı gerektirmeyen, kendinden rampalı mobil kantar olmakla beraber stok sahalarında fabrika girişlerinde, hammadde alış-satış kantarı olarak kullanılır.

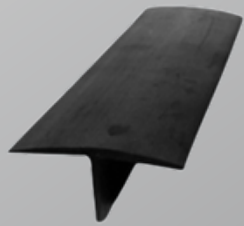
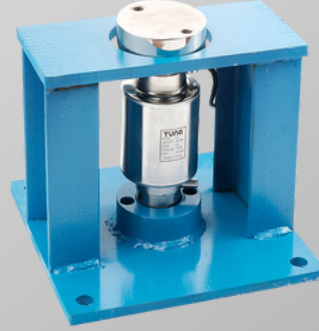
Montaj Kitleri: Taşıtların kantara giriş sırasında yanal yüklerle karşı yük hücrelerini ve hassasiyetini koruyacak şekilde tasarlanmıştır.

Yük Dağılımı: TS-4 kantarların statik hesabı H20-S16 yükleme normlarına göre yapılmaktadır. Böylece yük hücrelerine eşit yük dağılımı sağlanır ve uzun yıllar sorunsuz kullanım sağlanır.

Kumlama: TS-4 kantarların tüm yüzeyleri kumlama işlemi yapılarak, dış ortam dayanımı yüksek çift kat boya ile boyanmıştır. Böylece paslanmaya karşı uzun yıllar kullanım sağlanır.

Giriş, Çıkış ve Orta Kauçuk: Taşıtlar kantara girerken, tekerlekte bulunan çamur, çakıl vb. malzemelerin kantar arasında sıkışmaması için kauçuk malzeme kullanılır.

Yan Bariyerler



J-Box Bağlantı Kutusu: Yüksek hassasiyetli potansiyometrelerle kolay köşe ayarı, paslanmaz çelik, alüminyum ve plastik kutu seçenekleri.

ELEKTRONİK DONANIM

TCT ve CTD tipi yük hücreleri: Taşıtların fren ve ani kalkışta oluşturdukları yanal yüklerle karşı korumalı, OIML R60 sertifikalı ve ağır hizmet tipi yük hücreleridir.



CTD (Dijital)



TCT (Analog)

YILDIRIM KORUMASI



Yük Hücresi Kabloları: Zorlu ortam koşulları düşünülerek tasarlanmıştır. PVC dış kılıf kimyasallara karşı iyi üstün direnç gösterir. Özel kaplaması sayesinde **Kemirgenlere Karşı Korumalıdır.**



Yanal Yükler: Tuna TCT yük hücreleri, S Tipi diğer hücrelerine göre daha yüklerle karşı, yekpare (Boşluk) olmadığı için **ve KIRILMAZ** yapıdadır.

Kantar Bilgisayarı ve Yazılımı : Windows tabanlı kantar programı bilgisayar kullanmayı bilen herkesin kolayca kullanabileceği basitlikte olmakla beraber güçlü veri tabanı ile gelişmiş raporlama,xml,excel,pdf,html,txt olarak veri dışarı atma,fire hesaplaması, sabit daralı araçları kolayca tartabilme, ışık yönetim sistemi ve kamera ile plaka okuma sistemi programa entegre edilebilir.

