



# **TUNA TOUCH K1 AĞIRLIK İNDİKATÖRÜ KULLANIM KILAVUZU**

# TUNA

TUNA TARTI VE ELEKTRONİK SİSTEMLER

Touch K1

kg

N



$\Sigma$

$\rightarrow T \leftarrow \rightarrow 0 \leftarrow$

St.

\*  
COUNT

$\leftarrow$   
ACCUM

$\uparrow$   
TARE

$\leftarrow$   
ZERO

WEIGHING INDICATOR

# İÇİNDEKİLER

1.ANA ÖZELLİKLER .....	4
1.1 Özellikler .....	4
2.PANEL VE TUŞ TAKIMI .....	5
4.TUŞLARIN İŞLEVİ GÖSTERGE IŞIĞI .....	6
4.1 Anahtar İşlev .....	6
4.2 Gösterge ışığı .....	7
5.GÖSTERGE VE YÜK HÜCRELERİ ARASINDAKİ BAĞLANTI .....	8
6.KALİBRASYON .....	9
6.1 Genel parametre kalibrasyonu .....	9
6.2 Bluetooth Hızlı Kalibrasyonu .....	10
7.PARAMETRELER(Not: A4-A6 ayrılmış bir parametredir) .....	11
8.HATA GÖSTERGESİ.....	12

## 1.ANA ÖZELLİKLER

1. **Model:** TOUCH K1 tartı göstergesi
2. **Doğruluk:** Sınıf III, n = 3000
3. **Sample Hızı:** 10 kez / saniye
4. **Yük Hücresi Hassasiyeti:** 1.0-3.0 mV / V
5. **Bölüm:** seçenek için 1/2/5/10/20/50
6. **Ekran:** 6 bit LED, 8 durumlu sinyalleri gösterir
7. **Güç:** 18650 lityum pil
8. **Haberleşme arayüzü:** RS232 seri port ve Tip C
9. **Depolama Sıcaklığı:** -25-40 ° C
10. **çalışma süresi:** pil şarj başına 4-5 gün çalışma
11. **Nem:**  $\leq$  % 85 Bağıl Nem

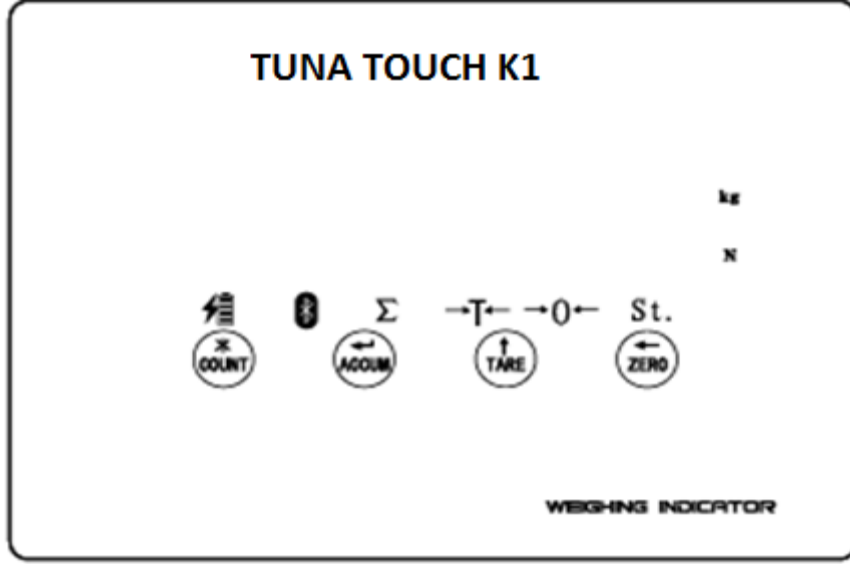
### 1.1 Özellikler

Tartı Göstergesi TOUCH K1, yaygın olarak elektronik platform ölçeğinde, elektronik taban ölçeğinde, mekanik-elektronik dönüşüm ölçeğinde uygulanan ve böylece 1 ~ 4 ile donatılmış statik tartım sistemine uygulanan hızlı , yüksek hassasiyetli A / D dönüştürme teknolojisi ve özel titreşim önleyici yazılım teknolojisine sahiptir.

- 1 . Okunabilirlik ile yüksek hassasiyetli A / D dönüşümü 1/30000
- 2 . Ağırlık gözlemlene ve analiz toleransını değiştirmek için iç kodu arayın ve görüntüleyin
- 3.Kalibrasyon hata ayıklama ve parametrelerin ayarlanması için Bluetooth ile Android cep telefonuna bağlanabilir.
- 4.Dijital filtrelemenin genliği ve sabit süresi ayarlanabilir.
- 5.Ekran parlaklığı ayarlanabilir.
- 6.Kurşun sızdırmazlık işlevi
- 7.Seçilebilir KG ve N
- 8.Düşük pil alarmı ve düşük pilde otomatik kapanma

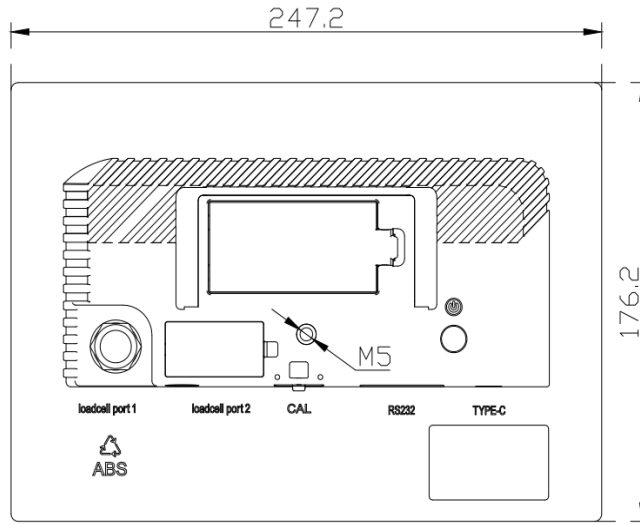
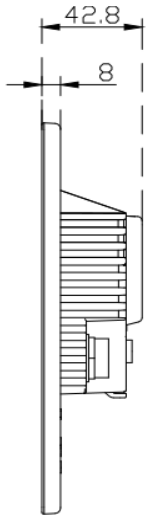
## 2.PANEL VE TUŞ TAKIMI

Önden Görünüş



Yandan Görünüm

Arkadan Görünüm



### 3.ÖN YÜKLEME SÜRÜMÜ AÇIKLAMASI

-	r	2	7	E	1/2/3
“-“ kalibre edilebileceğini gösterir. “-“ olmadan kalibre edilemez.	TOUCH K1E indikatör modelidir.				1)Statik indikatör 2)Statik ve dinamik indikatör(Statik Mod Seçimi) 3)Statik ve dinamik indikatör (Dinamik Mod Seçimi)

#### Uzun süreli ve kısa süreli arasındaki fark

- 1. Kısa basma:** Parmak uçlarınıza dokunun ve hemen bırakın. Buzzer “damla” sesi çıkarır.
- 2. Uzun basma:** Parmağınızı tuşun üzerine getirin, “damla” sesini bekleyin, ardından anahtarı bırakın.

### 4.TUŞLARIN İŞLEVİ GÖSTERGE IŞIĞI

#### 4.1 Anahtar İşlev

#### MİKTAR

- Tartım durumunda, tartı ve sayım modları arasında geçiş yapmak için bu tuşa kısa basın.
- Tartım durumunda, parametreleri ayarlamak için bu tuşa uzun basın.

#### ACCUM

- Tartım durumunda, tartım ve toplama modu arasında geçiş yapmak için bu tuşa kısa basın.
- Kalibrasyon durumu veya parametre ayarlarında ACCUM'e kısa basın, gösterge bir sonraki adıma geçecektir.

#### TARE

- Tartım durumunda, TARE ve TARE olmayan modlar arasında geçiş yapmak için bu tuşa kısa basın.
- Parametre ayarlama ve sayma modunda, belirli bir basamağı veya belirli bir parametreyi ayarlamak için bu tuşa kısa basınız.

## ZERO

1. Tartım modunda, sıfırı ayarlamak için bu tuşa kısa süre basın (sıfır aralığında geçerli olması gerekir).
2. Parametreleri ayarlarken, ondalık basamağın konumunu ayarlamak için bu tuşa kısa basın veya belirli bir sayıdaki belirli bir konum için değeri ayarlamak üzere belirli bir tuşa hareket ettirin.
3. Başlatma sırasında, ağırlık kalibrasyonu için bu tuşa uzun basın.

## 4.2 Gösterge ışığı



Şarj modunda, güç kaynağı ışığı kırmızı olur ve pil dolduğunda yeşile döner. Pil olmadan, USB ile çalıştırıldığında ışıklar yanıp söner.



Birikmiş çalışma modunda, ışık daima açık olacak, aksi halde sönecektir (başlatma durumu hariç).



Gösterge tarafından okunan ağırlık kodu sıfır izleme aralığında olduğunda, ışık daima açık olacak, aksi halde sönecektir (başlatma durumu hariç).

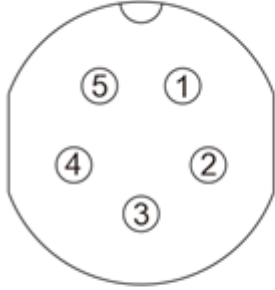
## St.

Gösterge sabit durumdaki ağırlık kodunu okuduğunda, ışık daima açık olacak, aksi halde sönecektir (başlatma durumu hariç).

## Kg/N

Tartım modunda, mevcut ağırlık birimini belirten ışıklardan biri yanacaktır (başlatma durumu hariç).

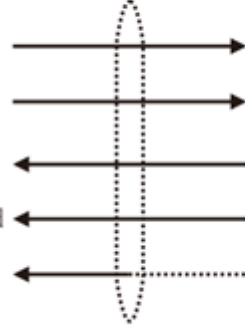
## 5.GÖSTERGE VE YÜK HÜCRELERİ ARASINDAKİ BAĞLANTI



İndikatörün Fiş Görünümü

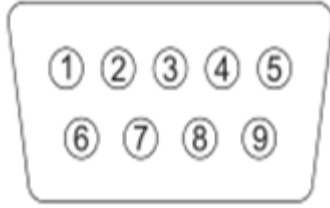
### İndikatör Arayüzü

- ① S+
- ② V-
- ③ V+
- ④ Shield
- ⑤ S-



### Loadcell Arayüzü

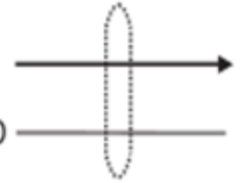
- SIGNAL + :YEŞİL
- EXC - :SİYAH
- EXC + :KIRMIZI
- Koruma amaçlı
- SIGNAL - :BEYAZ



İndikatör Veri Arayüzü

### Çevresel Arayüz

- ④ TXD
- ① SGND



### Çevresel Geniş Ekran

- Receive data
- Signal



## 6.KALİBRASYON

Kalibre etmenin iki yolu vardır.

- 1) Genel parametre kalibrasyonu
- 2) Bluetooth hızlı kalibrasyon

### 6.1 Genel parametre kalibrasyonu

Açıldığında, SIFIRLAMA tuşuna uzun basın. Başlatma işleminin tamamlanmasını bekleyin.AD kodu ekranda belirir. Platform ölçeği göstergede yüklendiğinde, yükleme hücrelerinde ve bağlantılarda hata olup olmadığını anlamak için AD kodundaki değişikliği gözlemleyebilirsiniz.

No.		
1	Güç Açık	Başlatma
2	Gösterge açıldığında, hemen 【SIFIR ←】 tuşuna basın.	Başlatma tamamlandığında AD kodu görünür.
3	Bölme değeri ayarına 【ACCUM ↓】 tuşuna kısa basın.	İsteğe bağlı bölümü seçmek için 【TARE ↑】 düğmesine basın (1/2/5/10/20/50)
4	Ondalık nokta ayarında, 【ACCUM ↓】 tuşuna kısa basın.	Ondalık nokta konumunu seçmek için 【SIFIR ←】 düğmesine basın.
5	Tam kapasite ayarı için 【ACCUM ↓】 kısa basın.	Tam kapasiteyi seçmek için 【SIFIR ←】 tuşuna ve 【TARE ↑】 tuşuna basın.
6	Ölçekte yük olmadığından emin olduktan sonra 【ACCUM ↓】 düğmesine kısa basın.	Ekran “Yüksüz” olarak görünüyor.
7	Ölçekte yük olmadığından ve sabit sinyal açık olduğundan emin olduktan sonra kısa bir süre 【ACCUM ↓】 basın.	5 numaralı referanstaki tam ölçek ayarını ayarlayarak kalibrasyon ağırlık değerini girin.
8	Kalibrasyon ağırlığını teraziye koyun ve sabit sinyal açık olana kadar bekleyin, ardından 【ACCUM ↓】 basın.	Ardından kalibrasyon tamamlanmış olur.

## 6.2 Bluetooth Hızlı Kalibrasyonu

1	Bluetooth normal bağlandı, kalibrasyon tuşuna basın.	Bu anda, kalibrasyon arayüzü ekranda belirir. Tam skala ve kalibrasyon ağırlığı değerini girin.
2	Ölçekte hiçbir şey olmadığından emin olun, tuşuna kısa basın.	Yüksüz olduğunu onayladıktan sonra, terazilere ağırlık koyun.
3	Kararlılık bekleniyor,tuşuna kısa basın.	Kalibrasyon başarı ile tamamlandı.
4	Bluetooth uygulamasındaki geri tuşuna basın.	Tartı moduna girin.

## 7.PARAMETRELER(Not: A4-A6 ayrılmış bir parametredir)

A1: Birim anahtarı	1	Birim: kg
	2	Birim: n
A2: ekran parlaklığı ayarı (0 en karanlık, 7 en parlaktır ve ayar değeri 7 ise, güç tasarrufu moduna girmez) Güç tasarrufu modunda: 1 dakika, 5 dakika, 10 dakika yavaş yavaş kararır, "-" olmak için 15 dakika bekleyin, tartı veya düğmeyle ekranı aydınlatabilirsiniz.	0	En karanlık
	1	
	2	
	3	
	4	Aynı parlaklık
	5	
	6	
7	En parlak (En parlak olduğu için güç tasarrufu moduna giremiyor)	
A3:Baud Rate Ayarı	1	9600 (Bluetooth bu baud hızına ayarlanmalıdır).
	2	4800
	3	2400
	4	1200
A7:Sıfır İzleme Ayar Aralığı	1	0.5e
	2	1.0e
	3	1.5e
	4	2.0e
	5	2.5e
	6	3.0e
	7	5.0e
	8	Sıfır izleme yasaktır.
A8: Sıfır Aralığı Ayarı	1	2%FS
	2	4%FS
	3	10%FS
	4	20%FS
	5	100%FS
A9: Ön yükleme sıfır izleme ayar aralığı	1	2%FS
	2	4%FS
	3	10%FS
	4	20%FS
	5	100%FS
	6	Sıfır izleme yasaktır.
AA: Dinamik ve statik versiyon bu özelliğe sahiptir, Statik sürümde yok.	3	Statik Versiyon
	4	Dinamik versiyon
	5	
	6	
Ab: Bu parametre	1	Kötü ortam, parametre için

yalnızca dinamik durumda kullanışlıdır.	2	daha büyük ayar
	3	
	4	
	5	

Basit ayarlar yapmak için, bu yazılım fabrika ayarlarını geri yüklemek için bir anahtar ekler. Bu fonksiyon sadece bazı parametrelerin ayarlanması için geçerlidir. Müşterilerin bazı parametreler için tek tıklamayla geri yükleme eklemesi gerekirse, lütfen teknik departmanı bilgilendirin, ekleyeceğiz veya müşterilerin ihtiyaçlarına göre ayarlamalar yapacağız. Tartım modunda, ekranda res1 / 0'ı görüntülemek için biriktirme tuşuna uzun basın. Son basamağı 1/0, 0 değiştirmek için dara tuşuna basın, 0 tek tuşla geri yükleme yapılmaz, 1 tek tuşla geri yükleme anlamına gelir, değeri ayarlayın ve onaylamak için biriktirme tuşuna basın. Şu anda, bir tuş geri yükleme aşağıdaki parametreler için ayarlanır: birim: Kg, ekran parlaklığı: 5, baud hızı: 9600, 5.0e sıfır izleme, sıfır ayar% 100% sıfır, sıfır izleme devre dışı bırakma

## 8.HATA GÖSTERGESİ

Err0	AD kodu negatif büyüme	
Err1	Makine açıldığında, sıfır konumu izin verilen aralığın dışında.	Ölçek üzerinde birşey
Err3	Kalibrasyon sırasında yükleme ağırlığı çok az yüklenmemiş veya yüklenmemiş.	
Err5	Sayarken çok hafif örnekleme.	
Err6	Düşük güç	
Err7	Tam ölçek aralığının aşılması	