

Açıklamalar / Explanation

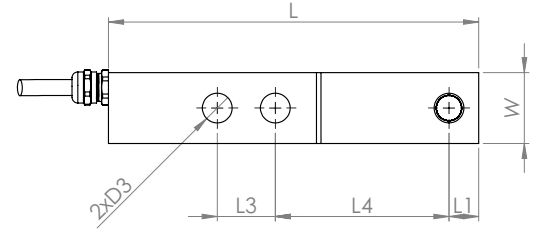
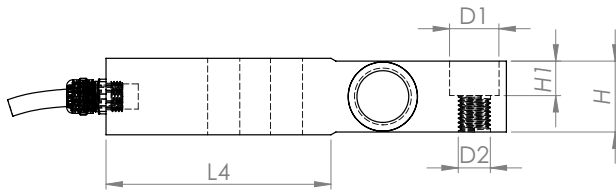
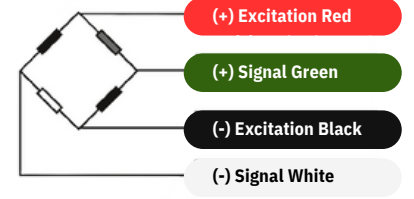
BS tipi loadcell platform basküller, transpalet basküller ve diğer otomasyon uygulamalarında kullanılmak üzere tasarlanmış yüksek hassasiyetli bir yük hücresidir. Nikel kaplı gövdesi ile uzun yıllar zor çevre şartlarında rahatlıkla çalışabilir, opsiyonel olarak paslanmaz çelikten üretilir.

BS type loadcell is a high precision load cell designed for use in platform scales, pallet truck scales and other automation applications. With its nickel-plated body, it can work easily in difficult environmental conditions for many years. It is optionally produced from stainless steel.



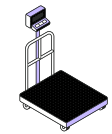
Teknik Özellikler / Technical Specifications

Hassasiyet Sınıfı / Sensitivity Class	C3	1/3000
Çıkış Duyarlılığı / Output sensitivity	mV/V	2.0 ± 0.02 (FSO)
Kapasite / Capacity	Ton	0.2,0.5,1,2
Toplam Hata / Total error	%FS	± 0.020
Sıfır Balansı / Zero balance	%FS	± 0.010
Giriş Direnci / Entry resistance	Ω	385 ± 10
Çıkış Direnci / Output resistance	Ω	350 ± 3
İzolasyon Direnci / Insulation resistance	MΩ	≤ 5000
Kompanze edilmiş sıcaklık aralığı / Compensated temperature range	°C	-10 ~ +40
Çalışma Sıcaklığı / Operating temperature	°C	-35 ~ +65
Tavsiye edilen besleme voltajı / Recommended Feeding Voltage	V (DC)	5 ~ 12
Maksimum besleme voltajı / Maximum supply voltage	V (DC)	15
Minimum Yük / Minimum load	t	0
Aşırı Yükleme Kapasitesi / Overload capacity	%FS	150
Kırılma Kapasitesi / Breaking Capacity	%FS	250
Malzeme / Material	Alloy Steel/Stainless steel	
Koruma Sınıfı / Protection class	IP68	
Kablo / Cable	4x022mm ²	

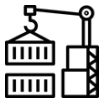


Capacity	L	L1	L2	L3	L4	H	H1	W	D1	D2	D3
0.2,0.5,1,2T	132	13	76	25.4	61	28.75	14	31	Ø13	M12X1.75	Ø13

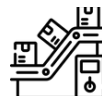
Uygulamalar



Yer Kantarları



Asılı Tartım Sistemleri



Konveyör Kantarı



Tank & Silo Tartımı



Endüstriyel Prosesler



Test Makineleri



Palet Kantarı



Mobil Tartım Uygulamaları



Islak Saha Kantarları