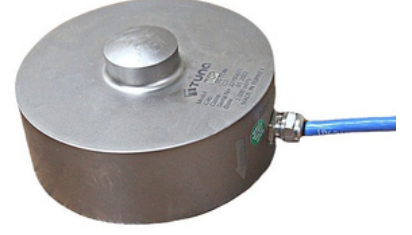


Açıklamalar / Explanation

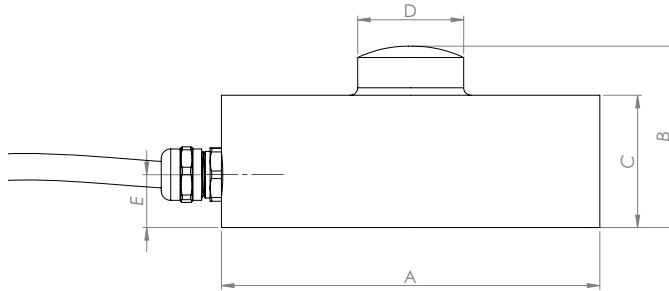
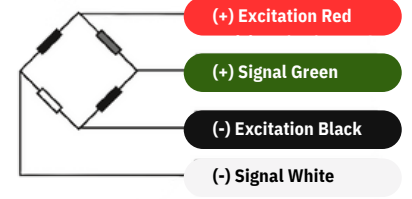
Tuna TCP Model Yük Hücreleri alaşımli çelik olarak farklı malzemeden ve özellikle kuvvet test makinaları, tank ve silo tartımları, düşük profil platform basküllerde kullanılmak üzere üretilmektedir.

Tuna TCP Model Load Cells are produced from different materials such as alloy steel and are especially used in force testing machines, tank and silo weighing machines, and low profile platform scales.



Teknik Özellikler / Technical Specifications

Hassasiyet Sınıfı / Sensitivity Class	C3	1/3000
Çıkış Duyarlılığı / Output sensitivity	mV/V	2.00 ± 0.002 (FSO)
Kapasite / Capacity	Kg	250 kg to 100.000 kg
Toplam Hata / Total error	%FS	± 0.020
Sıfır Balansı / Zero balance	%FS	± 0.010
Giriş Direnci / Entry resistance	Ω	750 ± 20
Çıkış Direnci / Output resistance	Ω	702 ± 3
İzolasyon Direnci / Insulation resistance	MΩ	≤ 5000
Kompanze edilmiş sıcaklık aralığı / Compensated temperature range	°C	-10 ~ +40
Çalışma Sıcaklığı / Operating temperature	°C	-35 ~ +65
Tavsiye edilen besleme voltajı / Recommended Feeding Voltage	V (DC)	5 ~ 12
Maksimum besleme voltajı / Maximum supply voltage	V (DC)	15
Minimum Yük / Minimum load	t	0
Aşırı Yükleme Kapasitesi / Overload capacity	%FS	150
Kırılma Kapasitesi / Breaking Capacity	%FS	250
Malzeme / Material		Alloy Steel /Stainless Steel
Koruma Sınıfı / Protection class		IP68
Kablo / Cable		4x022 mm ²

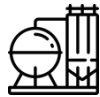


CAPACITY	A	B	C	D	E
250-12.500	Ø82	44	32	Ø22	14
15.000	Ø100	48	35	Ø28	14
30.000	Ø126	54	40	Ø35	14
50.000-100.000	Ø164	80	60	Ø60	26

Uygulamalar



Konveyör Kantarı



Tank & Silo
Tartımı



Endüstriyel
Prosesler



Test Makineleri



Palet Kantarı



Mobil Tartım
Uygulamaları