

# GÖVDE YAPISI

## TS-3 Çukurlu Taşıt Kantarı

Tuna TS-3 Model, başta manevra alanı sınırlı yerler için tercih edilen mobil kantar olmakla beraber stok sahalarında fabrika girişlerinde, hammadde alış-satış kantarı olarak kullanılır.

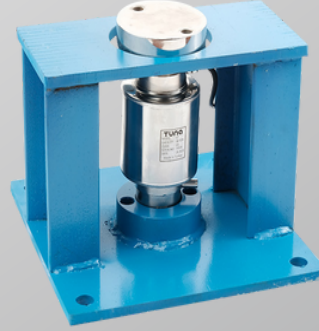
**Montaj Kitleri:** Taşıtların kantara giriş sırasında yanal yüklere karşı yük hücrelerini ve hassasiyetini koruyacak şekilde tasarlanmıştır.

**Yük Dağılımı:** TS-3 kantarların statik hesabı H20-S16 yükleme normlarına göre yapılmaktadır. Böylece yük hücrelerine eşit yük dağılımı sağlanır ve uzun yıllar sorunsuz kullanım sağlanır.

**Kumlama:** TS-3 kantarların tüm yüzeyleri kumlama işlemi yapılarak, dış ortam dayanımı yüksek çift kat boya ile boyanmıştır. Böylece paslanmaya karşı uzun yıllar kullanım sağlanır.

**Giriş, Çıkış ve Orta Kauçuk:** Taşıtlar kantara girerken, tekerlekte bulunan çamur, çakıl vb. malzemelerin kantar arasında sıkışmaması için kauçuk malzeme kullanılır.

## Yan Bariyerler



# ELEKTRONİK DONANIM

**TCT ve CTD tipi yük hücreleri:** Taşıtların fren ve ani kalkışta oluşturdukları yanal yüklere karşı korumalı, OIML R60 sertifikalı ve ağır hizmet tipi yük hücreleridir.



CTD (Dijital)



TCT (Analog)



YILDIRIM KORUMASI

**Yanal Yükler:** Tuna TCT yük hücreleri, S Tipi diğer hücrelerine göre daha yüklere karşı, yekpare (Boşluk) olmadığı için **ve KIRILMAZ** yapıdadır.

**Kantar Bilgisayarı ve Yazılımı :** Windows tabanlı kantar programı bilgisayar kullanmayı bilen herkesin kolayca kullanabileceği basitlikte olmakla beraber güçlü veri tabanı ile gelişmiş raporlama,xml,excel,pdf,html,txt olarak veri dışarı atma,fire hesaplamasi, sabit daralı araçları kolayca tartabilme, ışık yönetim sistemi ve kamera ile plaka okuma sistemi programa entegre edinilebilir.

**Yük Hücresi Kabloları:** Zorlu ortam koşulları düşünülerek tasarlanmıştır. PVC dış kılıf kimyasallara karşı iyi üstün direnç gösterir. Özel kaplaması sayesinde **Kemirgenlere Karşı Korunmalıdır.**

